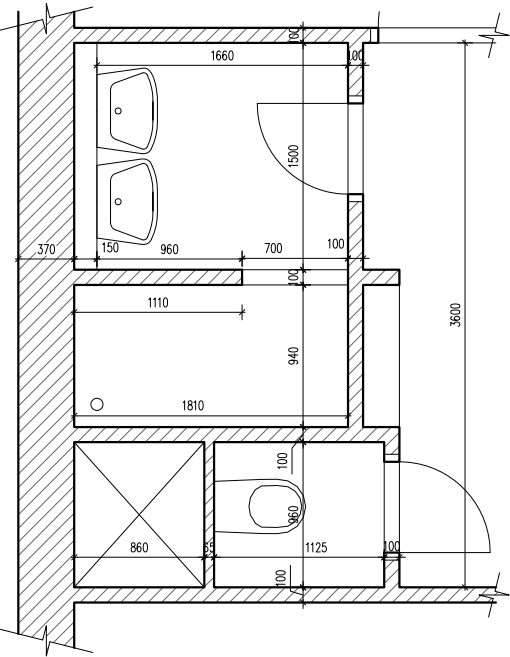
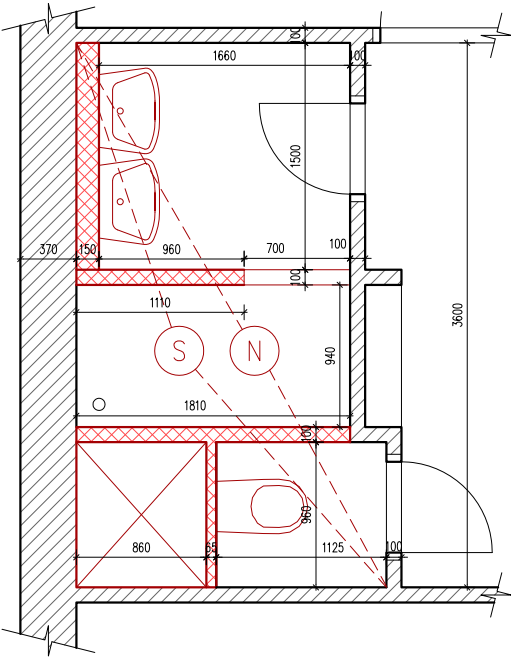


# KOUPELNA, WC - TYP A1 - A4, BLOK G

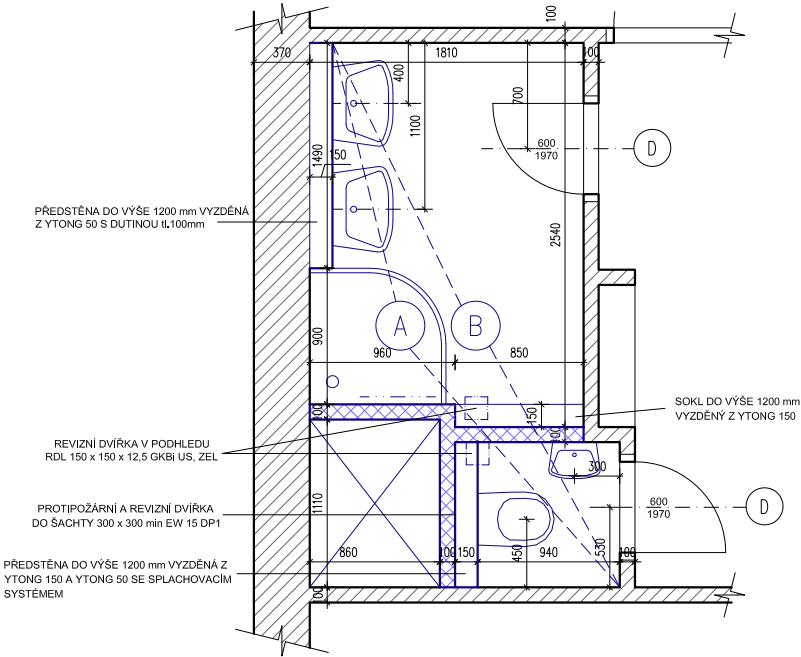
## STÁVAJÍCÍ STAV



## BOURACÍ PRÁCE



## NAVRHOVANÝ STAV



LEGENDA MÍSTNOSTÍ							
TYP	NÁZEV MÍSTNOSTI	PLOCHA m <sup>2</sup>	OBVOD m	POVRCHY A ÚPRAVY			POZNÁMKA
				PODLAHA	STĚNY	STROPY	
A1-A5	KOUPELNA	4.5	8.7	KERAMICKÁ DLAŽBA	KERAMICKÝ OBKLAD DO VÝŠE 2,4m (K PODHLEDU)	SÁDKOKARTONOVÝ PODHLED + MALBA	KERAMICKÝ OBKLAD
	WC	1.0	4.1	KERAMICKÁ DLAŽBA	KERAMICKÝ OBKLAD DO VÝŠE 2,4m (K PODHLEDU)	SÁDKOKARTONOVÝ PODHLED + MALBA	KERAMICKÝ OBKLAD

### POZNÁMKA:

- DEMOLICE A ODSTRAŇOVÁNÍ PRVKŮ BUDOU PROBÍHAT POSTUPNĚM A BEZPEČNÝM ROZEBÍRÁNÍM ČI BOURÁNÍM VYZNAČENY JSOU JEN HLAVNÍ BOURACÍ PRÁCE, MENŠÍ PROSTUPY, PRŮRAZY A DŘÁŽKY PRO TECHNOLOGIE VYZNAČENY NEJSOU
- VEŠKERÉ KONSTRUKCE PROVADĚT DLE TECHNOLOGICKÝCH DOPORUČENÍ VÝROBCE A PŘÍSLUŠNÝCH NOREM
- VEŠKERÉ ROZMĚRY A KÓTY PŘED ZAPOČETÍM REALIZACE OVĚŘIT NA STAVBĚ
- LEGENDA MÍSTNOSTÍ SE TÝKÁ NAVRHOVANÉHO STAVU
- PROTIPOŽÁRNÍ REVIZNÍ DVÍŘKA BUDOU OSAZENY V PRVNÍM I POSLEDNÍM NAZDEMŇNÍM PODLAŽÍ A MINIMÁLNĚ OB PATRO

### LEGENDA MATERIÁLŮ:

STÁVAJÍCÍ NOSNÉ / NENOSNÉ SMÍŠENÉ ZDIVO

### LEGENDA DEMOLICE

- DEMOLICE SVISLÝCH KONSTRUKCÍ
- ODSTANĚNÍ OMÍTEK, DLAŽBY A MALEB NA NOSNÉ KONSTRUKCI + ODSTANĚNÍ NAŠLAPNÝCH VRSTEV PODLAHOVÝCH KONSTRUKCÍ
- ODSTANĚNÍ STÁVAJÍCÍ KONSTRUKCE PODHLEDU
- ODSTANĚNÍ ZAŘÍZOVACÍCH PŘEDMĚTŮ, ZDÍ NAD OTVORY

### LEGENDA NOVÝCH KONSTRUKCÍ A PRVKŮ

- ZHOTOVENÍ SVISLÝCH KONSTRUKCÍ (TVÁRNICE YTONG tl.100mm)
- ZHOTOVENÍ OMÍTEK, DLAŽBY A MALEB NA NOSNOU KONSTRUKCI + ZHOTOVENÍ NAŠLAPNÝCH VRSTEV PODLAHOVÝCH KONSTRUKCÍ
- ZHOTOVENÍ SDK PODHLEDU (SVĚTLÁ VÝŠKA MÍSTNOSTI 2400mm)
- NOVÉ ZAŘÍZOVACÍ PŘEDMĚTY, PŘEDSTĚNY, SOKLY, KŘÍDLA DVEŘÍ

PROJECTICA, s.r.o. <small>Chodská 1032/27, 120 00 Praha 2</small>		Kreslil Tomáš Kučera	Kontroloval Ing. Václav Petrů	Autorizační razítko	
Investor		Správa účelových zařízení Vysoké školy ekonomické v Praze Jeseniova 2769/208			
Místo stavby		Jeseniova 1954/210, parc.č. 1954, Kolečka VŠE v areálu Jarov			
Obec		Městská část Praha 3, Hlavní město Praha			
Název akce					
REKONSTRUKCE KOUPELEN					
Dílčí část akce					
BLOK G					
Profese					
D.1.1. Architektonicko-stavební řešení				Formát	A4
				Stupeň	DPS
				Datum	10/2018
				Zakázka č.	P_VP_18052
Název výkresu			Výkres č.	Měřítko	Paré č.
PŮDORYS KOUPELEN A1-A4 - BOURÁNÍ / NÁVRH			D.1.1.6	1:50	0123456789